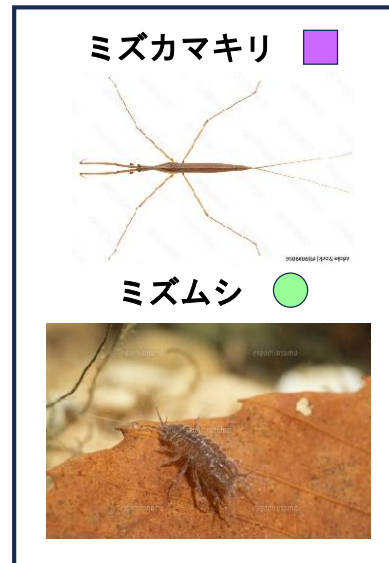


きたない水に
すむ生き物

水質階級Ⅲ

No. 1



No. 2



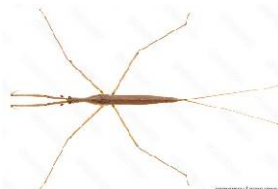
No. 3



水質階級Ⅲ

No. 1

ミズカマキリ



ミズムシ



出雲市

雲南市

奥出雲町

飯南町

春・夏の調査

出雲市

雲南市

奥出雲町

飯南町

秋の調査

水質階級Ⅲ

No. 2

タニシ類 ■



シマイシビル ●



出雲市

雲南市

奥出雲町

飯南町

春・夏の調査

出雲市

21 ■

雲南市

奥出雲町

飯南町

1 ●

秋の調査

水質階級Ⅲ

No. 3

ニホンドロソコエビ ■



イソコツブムシ類 ○



1 ■

出雲市

雲南市

奥出雲町

飯南町

春・夏の調査

出雲市

雲南市

奥出雲町

飯南町

秋の調査

とてもきたない
水にすむ生き物

水質階級Ⅳ

No. 1

ユスリカ類 ■



チョウバエ類 ●



No. 2

アメリカザリガニ ■



エラミミズ ●



No. 3

サカマキガイ ■



水質階級Ⅳ

No. 1

ユスリカ類



チョウバエ類



出雲市

雲南市

奥出雲町

飯南町

春・夏の調査

出雲市

雲南市

奥出雲町

飯南町

秋の調査

水質階級Ⅳ

No. 2

アメリカザリガニ



エラミミズ



出雲市

雲南市

奥出雲町

飯南町

春・夏の調査

出雲市

雲南市

奥出雲町

飯南町

秋の調査

水質階級Ⅳ

No. 3

サカマキガイ ■



指標生物ではない

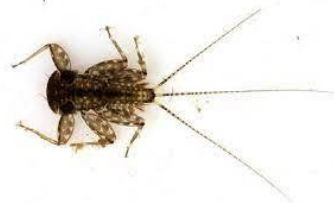
水質階級Ⅰと水質階級Ⅱ
の両方にみられる

No. 1

チラカゲロウ ■



タニガワカゲロウ類 ●



No. 2

ニンギョウトビケラ類 ■



ヒゲナガカワトビケラ類 ●



水質階級Ⅰと水質階級

Ⅱの両方にみられる

No. 1

チラカゲロウ ■



タニガワカゲロウ類 ●



出雲市

42 4



4 3



7 1



雲南市

奥出雲町

飯南町

春・夏の調査

出雲市

22



3



雲南市

奥出雲町

飯南町

秋の調査

水質階級Ⅰと水質階級

Ⅱの両方にみられる

No. 2

ニンギョウトビケラ類 ■



ヒゲナガカワトビケラ類 ●



出雲市

10 3

3

雲南市

奥出雲町

飯南町

春・夏の調査

出雲市

雲南市

奥出雲町

飯南町

秋の調査

2026年（令和8年）2月

斐伊川・神戸川流域環境マップ2025【報告書】

編集・発行 NPO 法人しまね体験活動支援センター
事務局 担当 岩崎知久
〒693-0511 島根県出雲市佐田町八幡原 109

印刷所 プリントパック
〒617-0003 京都府向日市森本町野田 3-1

ホームページ 「しまね体験活動支援センター」で検索
URL <http://ss527081.stars.ne.jp>

*この事業は公益財団法人 河川財団「河川基金助成事業」、一般社団法人 中国建設弘済会「中国地方地域づくり等助成事業」の助成を受けています。

