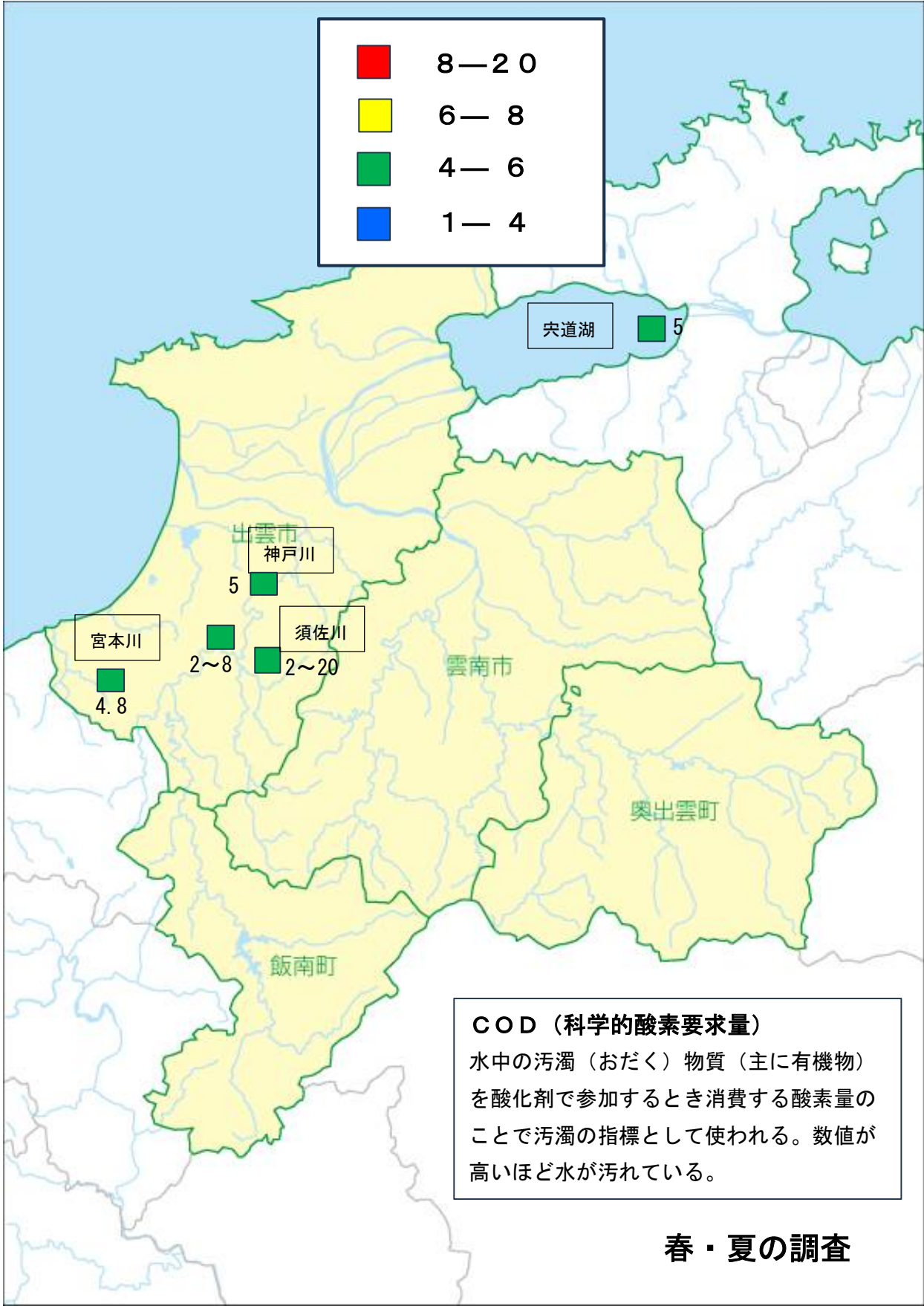
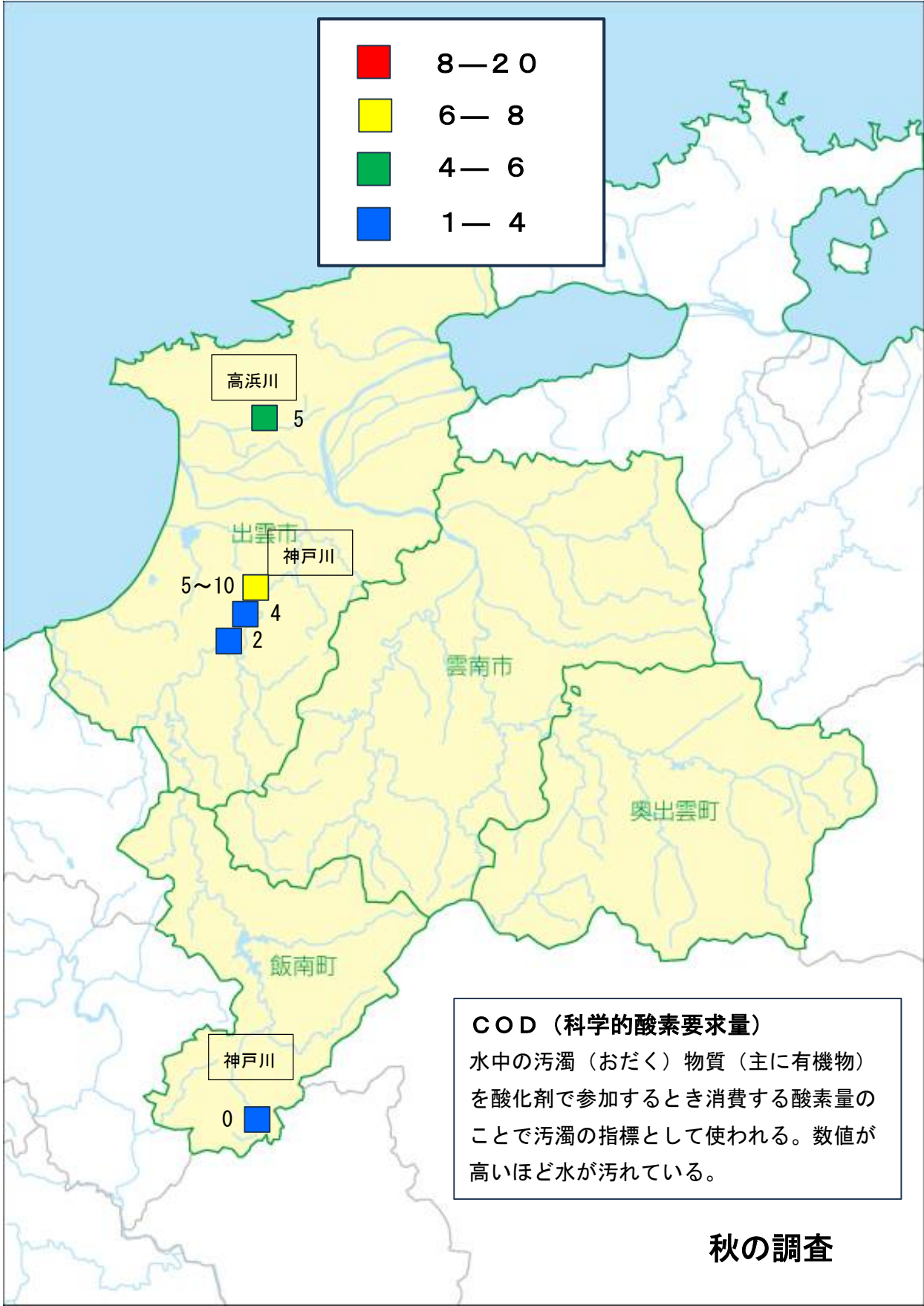


COD (春・夏)



COD (秋)



COD (科学的酸素要求量)
 水中の汚濁 (おだく) 物質 (主に有機物) を酸化剤で参加するとき消費する酸素量のこと。数値が高いほど水が汚れている。

秋の調査

水生生物による水質判定参考書

川の生きものを調べよう

水生生物による水質判定



ホームページから
ダウンロードできます

環境省水・大気環境局
国土交通省水管理・国土保全局 編

川の生きものを調べよう

水生生物による水質判定

I きれいな水

ナミウズムシ
石の表面にはりついていて、伸び縮みする
中・下流部には外來種がいることがある

ヒラタカゲロウ類
流れの速い石の表面にはりついている

カワゲラ類
体ががんじょうな感じがする
石の下やすき間にいる

サワガニ
体色は赤色、茶色、青白色のものがある、
同じ種類である

ヘビトンボ
流れの速い石の下にひそんでいて、
えものをおそう

ブユ類
急流の岩や石に殻殻ではりついている
葉団をつくり、石が黒く見えることもある

アミカ類
腹面に吸盤があり、急流の岩や石に
はりついている

ヨコエビ類
上流の石の下や水中に
たまった落葉の間にいる

ナガレトビケラ類
流れの速いところにいる

ヤマトビケラ類
流れの少しゆるやかなところの石面に多い

タニガワカゲロウ類
体はヒラタカゲロウ類に似ている
流れの速いところにいる

「I」面方でみられる水生生物 (指標種ではない)

II ややきれいな水

カワナ類
流れの少しゆるやかなところにいる
外來種のコモチカツツボ米は数mmと小型

コオニヤンマ
流れが少しゆるやかなところにいる

ヒラタドROMシ類
石の表面にはりついている

チラカゲロウ
流れのやや速いところにいる

ヒゲナガカワトビケラ類
流れの速い石の間に卵をばってえさを集める
体色は茶～黒色

ニンギョウトビケラ類
流れが少しゆるやかなところ
の石面にいる

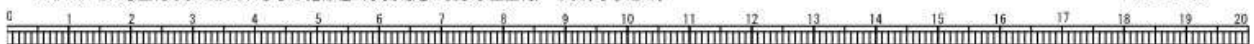
コガタシマトビケラ類
頭部の前縁に深い凹みがある

ゲンシボタル
流れが少しゆるやかなところにいる
カワナをえさとする

オオシマトビケラ
流れが少し速いところにいる

*のついている生物はよく似ていますが指標種（水質判定に使う水生生物）ではありません。

平成23年度版



Ⅲ きたない水

ミズムシ
 3倍 (×3)
 実物大
 腐葉のあるところではきれいな水にもいる

シマイシビル
 実物大
 たてはきぼう、海中に縦横様種がある、伸びたり縮んだりする、尾の先に吸盤がある

タニシ類
 実物大
 流れのゆるやかなところにいる

ミズカマキリ
 5倍 (×0.5)
 川では川岸の草の中などにいる

Ⅳ とてもきたない水

エラミミス
 25倍 (×2.5)
 くし状のえら、実物大
 尾節にえらがある、流れのゆるやかなところにいる

サカマキガイ
 左側 (×4)、右側 (×4)
 モノアラガイ類*
 多くの殻目と深い、左巻き、流れのゆるやかなところにいる

ユスリカ類
 5倍 (×5)
 2対のえら、実物大
 腹部に2対(4本)または1対(2本)のひも状のえらがある、目でみられる赤いユスリカはセスユスリカやハイロユスリカが多い

チョウバエ類
 6倍 (×6)
 頭、キチン板、実物大
 尾節、腹部背蓋にかたい部分(キチン板)がある

アメリカザリガニ
 5倍 (×0.5)
 北アメリカ原産の外来種、流れのゆるやかなところにいる

汽水域(海水が混じっているところ)

Ⅱ ややきれいな水

イシマキガイ
 実物大
 石や海岸にはりついている、淡水域にもいることもある

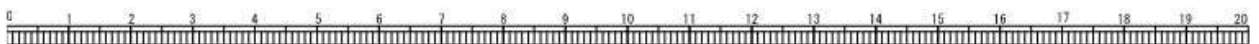
ヤマトシジミ
 実物大
 砂や泥の中にいる、淡水域にはマシジミ*や外来種のタイワンシジミ*がいる

Ⅲ きたない水

イソコツブムシ類
 4倍 (×4)
 石の下にいる、さわると丸くなる

ニホンドロソコエビ
 4倍 (×4)
 石の上や中にいる、河川の上・中流部にも淡水性のヨコエビ類がいる

*のついている生物はよく似ていますが指標種(水質判定に使う水生生物)ではありません。



きれいな水に
すむ生き物

水質階級 I

No. 1



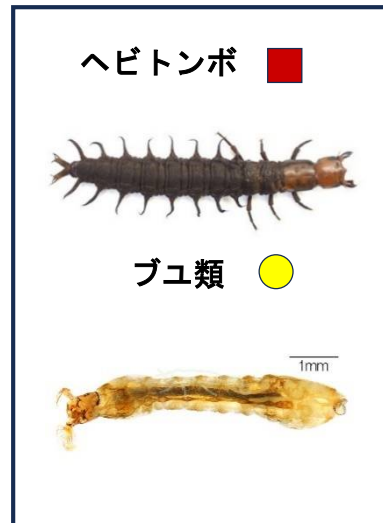
No. 2



No. 3



No. 4



No. 5



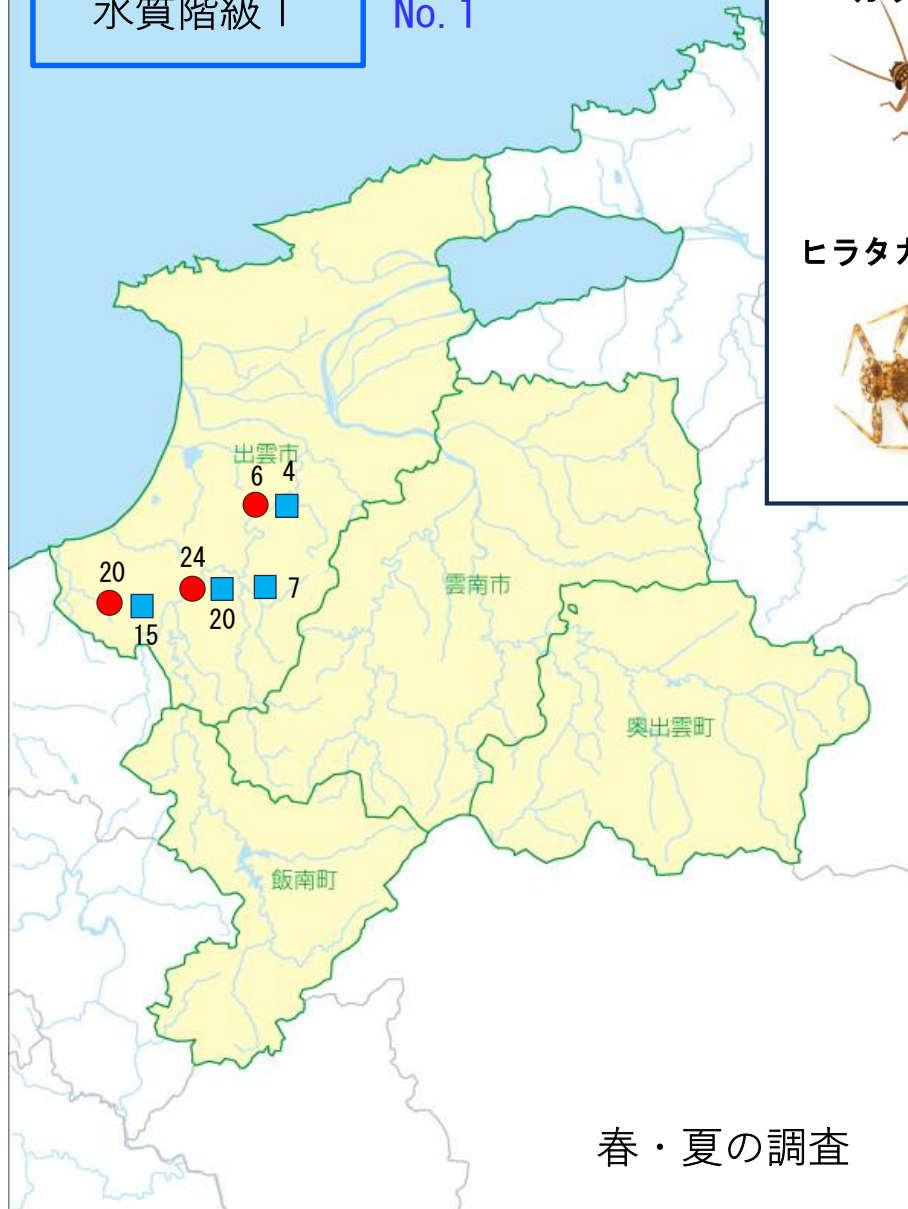
水質階級 I

No. 1

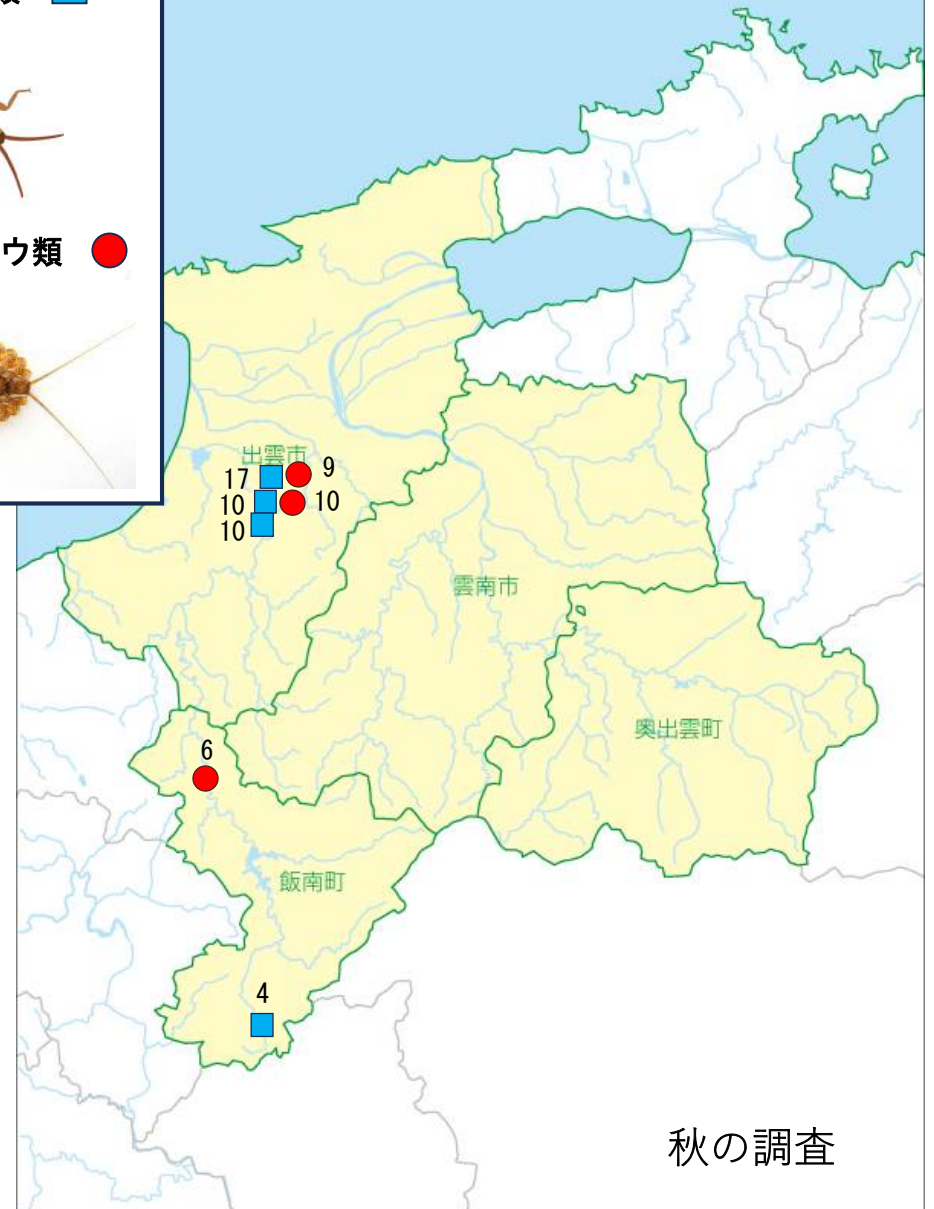
カワゲラ類 ■



ヒラタカゲロウ類 ●



春・夏の調査



秋の調査

水質階級 I

No. 2

ナガレトビケラ類 ■



ヤマトビケラ類 ●




春・夏の調査



秋の調査

水質階級 I

No. 3

アミカ類 



ヨコエビ類 



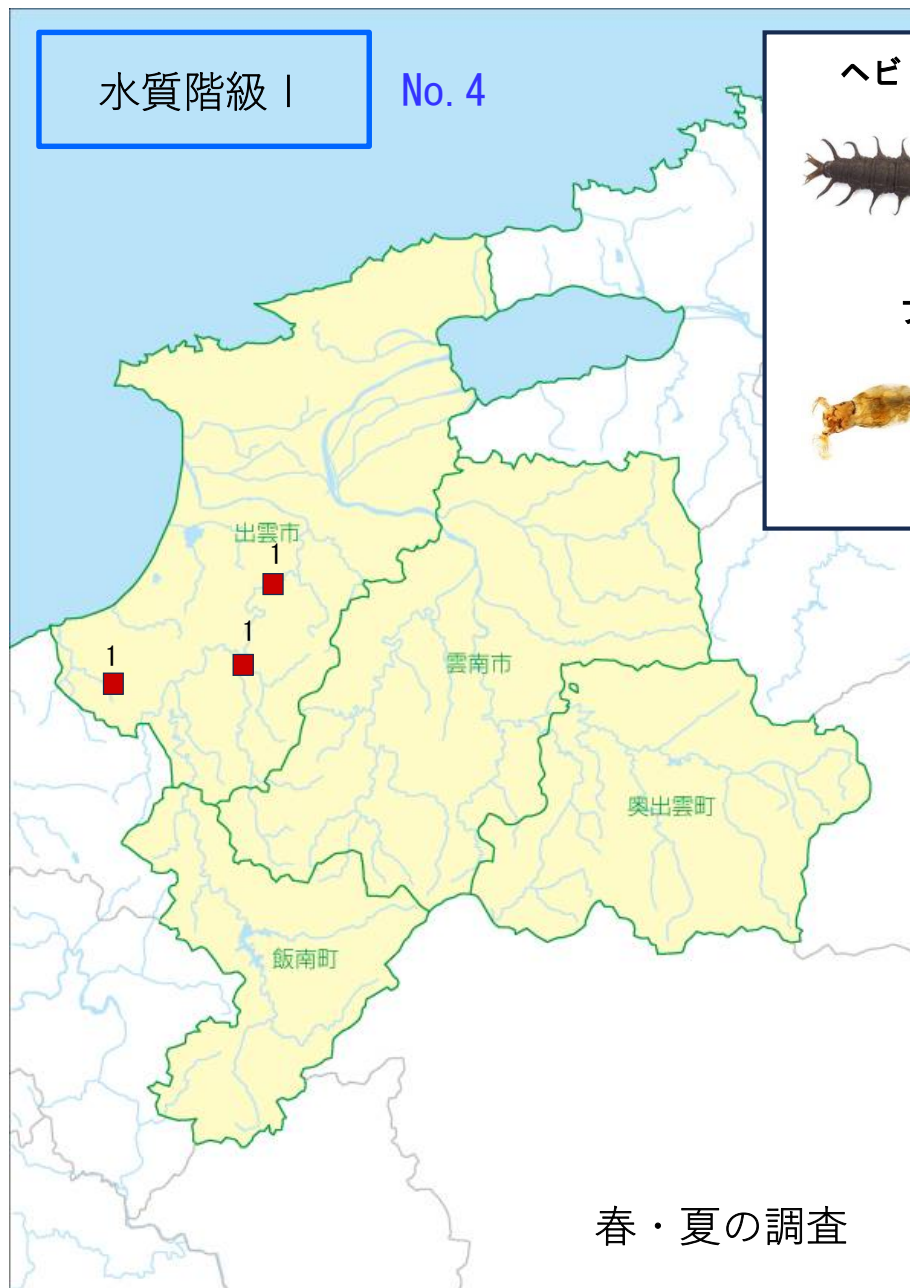
水質階級 I

No. 4

ヘビトンボ ■



ブユ類 ●



春・夏の調査



秋の調査

水質階級 I

No. 5

サワガニ ■



ナミウズムシ ●



春・夏の調査



秋の調査

ややきれいな水
にすむ生き物

水質階級Ⅱ

No. 1

コガタシマトビケラ類 ■

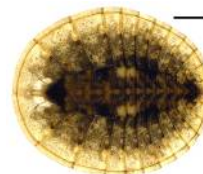


オオシマトビケラ ●



No. 2

ヒラタドロムシ類 ■



ゲンジボタル ●



No. 3

コオニヤンマ ■



カワニナ類 ●



No. 4

ヤマトシジミ ■



イシマキガイ ●



水質階級 II

No. 1

コガタシマトビケラ類 ■



オオシマトビケラ ●



出雲市

2 1

1 1

雲南市

奥出雲町

飯南町

出雲市

雲南市

奥出雲町

飯南町

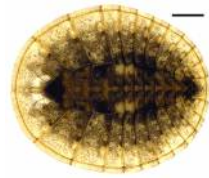
春・夏の調査

秋の調査

水質階級 II

No. 2

ヒラタドロムシ類 ■



ゲンジボタル ●



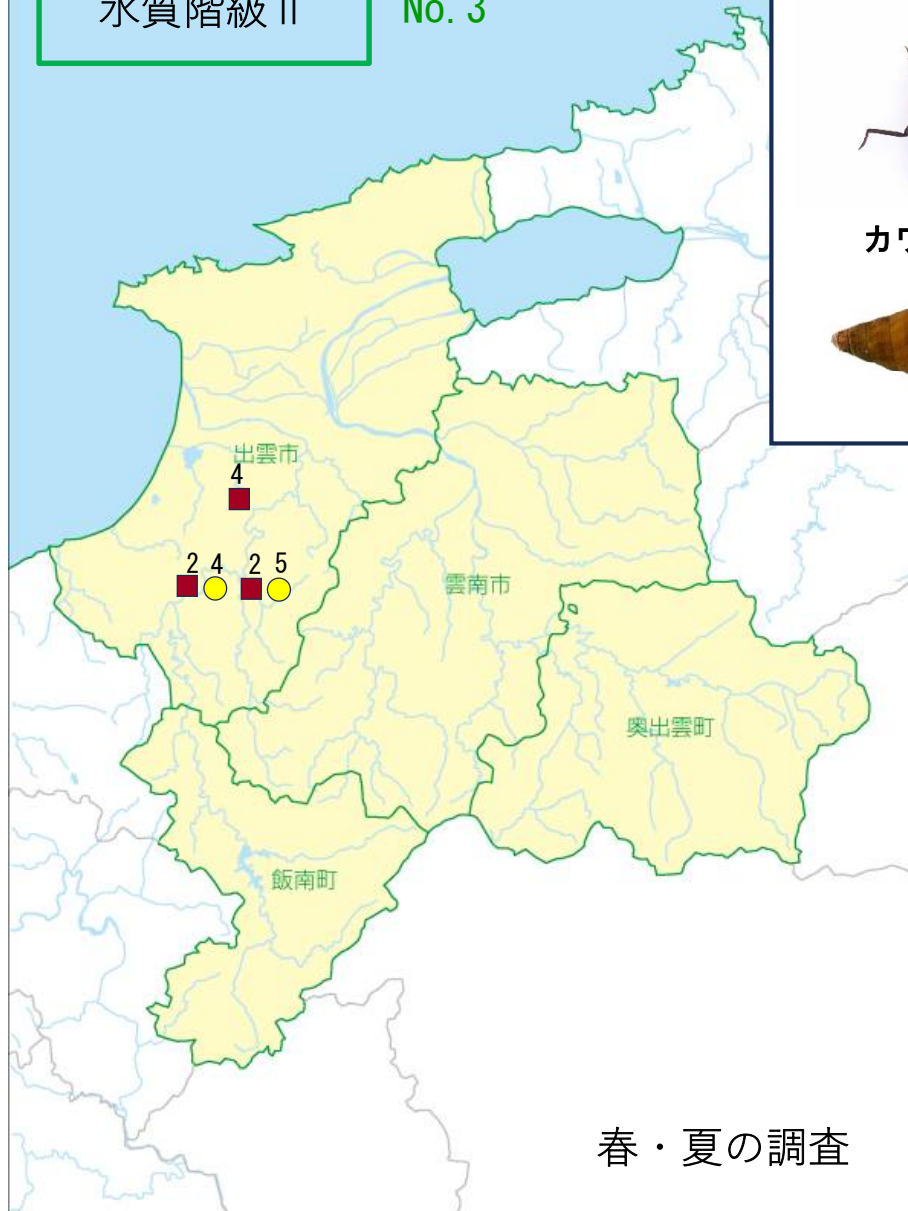
水質階級 II

No. 3

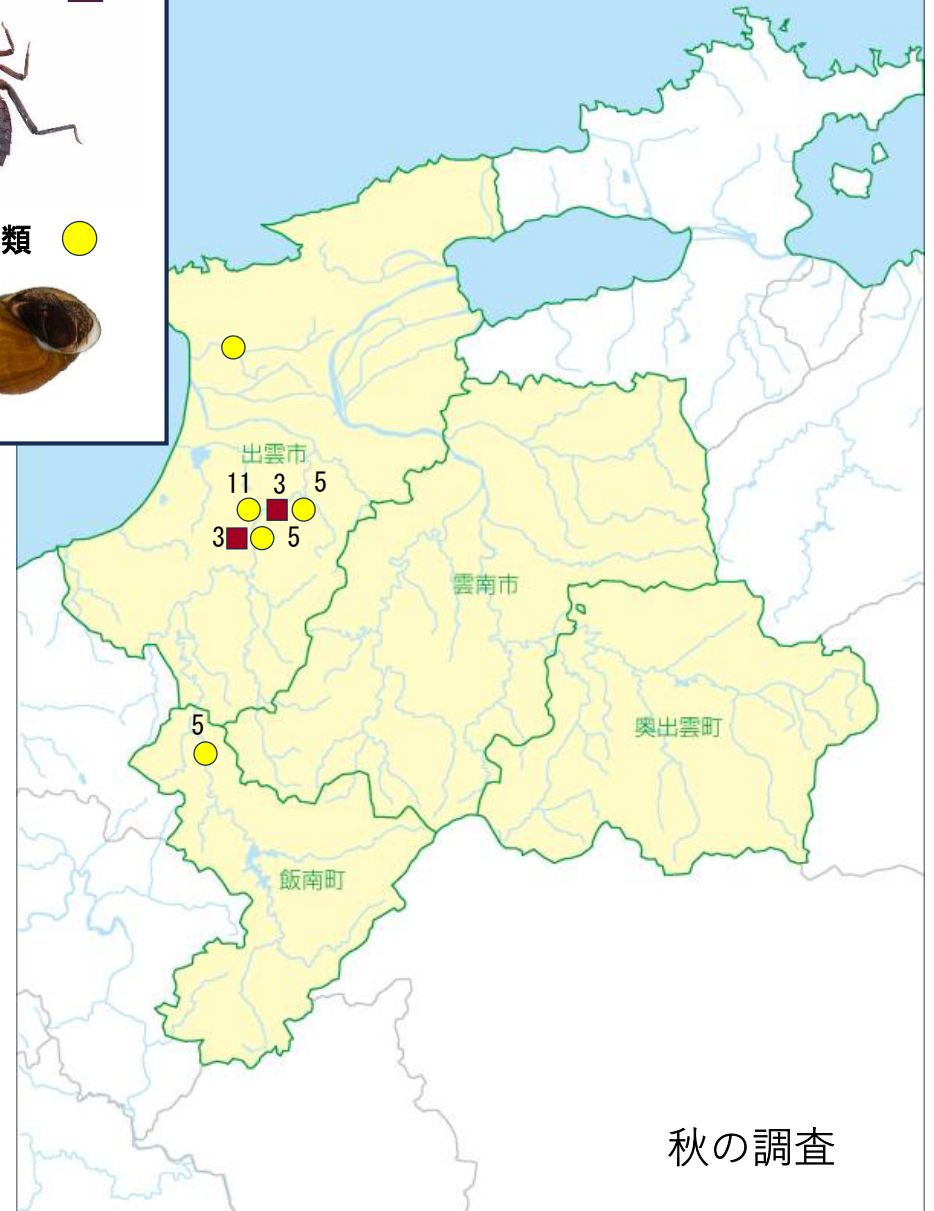
コオニヤンマ ■



カワニナ類 ●



春・夏の調査



秋の調査

水質階級 II

No. 4

ヤマトシジミ ■



イシマキガイ ●



92

出雲市

雲南市

奥出雲町

飯南町

春・夏の調査

出雲市

雲南市

奥出雲町

飯南町

秋の調査